

UNSERE LEISTUNGEN

- vollstationäre Pflege
- Kurzzeitpflege (8 solitäre Plätze)
- Verhinderungspflege
- Demenzpflege
- Palliativpflege
- Direktversorgung durch die hauseigene Küche (Speisenzubereitung mit Menüwahl und Berücksichtigung spezifischer Ernährungsbedürfnisse)
- Seelsorge
- Wäschepflege
- Reinigung
- Netzwerkpartner (Apotheke, Reha, Wund- und Ernährungsmanagement, Zahnmedizin)

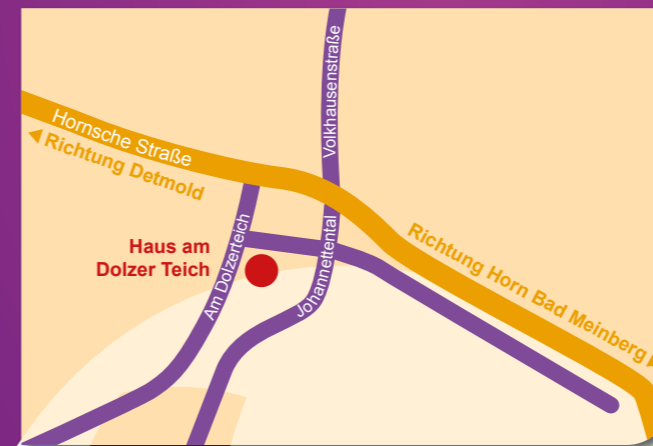
- Tagespflege



Künstlerin: Sabine Diedrich

**MITEINANDER (ER) LEBEN –
FÜREINANDER DA SEIN**

HAUS AM DOLZER TEICH



HABEN WIR IHR INTERESSE GEWECKT?

Sprechen Sie uns gern an. Wir beraten Sie unverbindlich, persönlich und individuell über unser Wohn- und Leistungsangebot.

Wir freuen uns auf Ihren Besuch oder Ihre Anfrage. Gerne senden wir Ihnen unser Informationsmaterial zum Wohnen und Leben im Haus am Dolzer Teich zu.

HAUS AM DOLZER TEICH - Wohnzentrum

Am Dolzerteich 8 • 32756 Detmold

Tel.: 05231/745700

Fax: 05231/745719



HAUS AM DOLZER TEICH

MITEINANDER (ER) LEBEN – FÜREINANDER DA SEIN

Personenzentrierte Wohn- und Lebensräume

 st.elisabeth stiftung

HERZLICH WILLKOMMEN IM HAUS AM DOLZER TEICH

Ihre Interessen und Bedürfnisse sind uns wichtig. Wir gestalten mit Ihnen gemeinsam ein wertschätzendes Miteinander und Füreinander in den Lebensphasen, in denen Sie auf Hilfe und Unterstützung angewiesen sind.

Unsere Leistungsangebote sind personenzentriert ausgerichtet. Unser Ziel ist es, Sie in Ihrer Selbstständigkeit in einem wertschätzenden sozialen Umfeld zu begleiten. Wir entwickeln mit Ihnen gemeinsam die Hilfen, die Ihren Bedürfnissen entsprechen.

WIR BIETEN IHNEN PERSONENZENTRIERTE ...

- Beratung
- Lebens- und Wohnkonzepte
- Pflege- und Serviceleistungen
- Begegnungsräume
- Mitwirkungsmöglichkeiten
- Aktivitäten (Musik-/Tanzcafé, Kunstausstellungen, Weihnachtsbasar, Gottesdienste)

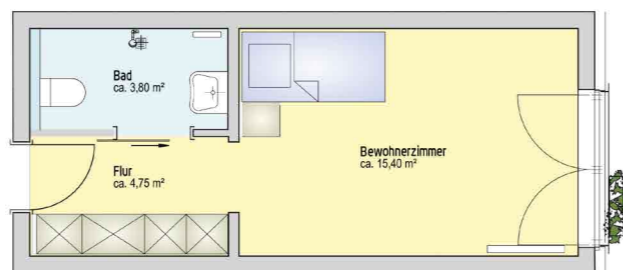


IHR ZIMMER

Mit 123 vollstationären Wohnmöglichkeiten und 8 Kurzzeitpflegeplätzen bieten wir Ihnen individuellen Wohnkomfort in Einzelzimmern, 2 Doppelzimmern und 2 Appartements. Sie können Ihr Zimmer mit privaten Möbeln individuell ausstatten.

- Zimmergröße ca. 22 m²
- bodentiefe Fenster
- barrierefreies Bad
- Pflegebett
- Nachtschrank
- eingebauter Kleiderschrank
- Badregal

IHR PRIVATER LEBENS- UND WOHLFÜHLRAUM



Wir beraten Sie gern
und informieren Sie
über unser Angebot.



IHR LEBENSRAUM IN DER SOZIALEN GEMEINSCHAFT

- helles und geräumiges Eingangsfoyer als Treffpunkt und zum Verweilen
- hauseigener Empfang
- großer Speiseraum im Erdgeschoss
- Cafeteria mit angrenzender Sonnenterrasse
- Speiseräume in den Wohnbereichen
- Gemeinschaftsräume für Veranstaltungen
- Dachterrasse
- Aufzüge für einen barrierefreien Zugang zu allen Wohn- und Lebensbereichen
- großzügiger Gartenbereich mit Naturteich
- hauseigene Kapelle
- Rückzugs- und Ruheazonen

