

LEISTUNGEN

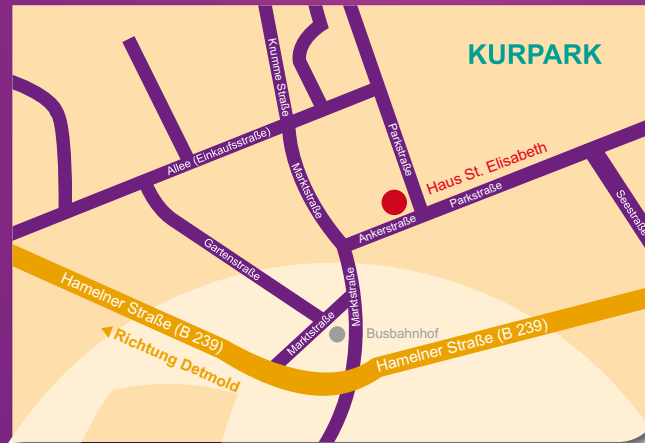
- ✚ Vollstationäre Pflege
- ✚ Demenzpflege
- ✚ Palliativpflege
- ✚ Kurzzeitpflege (6 Plätze eingestrichelt)
- ✚ Verhinderungspflege

Hausgemeinschaft 2
Zimmer 429 - 442

Hausgemeinschaft 6
Zimmer 320 - 325



HAUS ST. ELISABETH in Bad Meinberg



HAUS ST. ELISABETH PFLEGE- UND DEMENZZENTRUM

Parkstraße 59 - 61 • 32805 Horn-Bad Meinberg

Telefon 05234/2055380 • Telefax 05234/2055388

E-Mail m.bockelkamp@haus-st-elisabeth.de

Web www.stiftung-sankt-elisabeth.de

Ansprechpartner:

Herr Meik Bockelkamp // Hausleitung/Pflegedienstleitung



HAUS ST. ELISABETH PFLEGE- UND DEMENZZENTRUM

am Kurpark in Bad Meinberg



HERZLICH WILLKOMMEN IM HAUS ST. ELISABETH!

Gemeinsamkeit, Sicherheit, Überschaubarkeit – das alles bietet das Leben in einer unserer Hausgemeinschaften. Tag für Tag, wie in einer Familie. Gemeinsam bedeutet, die Bewohner und die Mitarbeiter gestalten den Tagesablauf gemeinsam. Sinn und Zweck einer Hausgemeinschaft ist es, dem Lebensabend möglichst lang „Normalität“ und Teilhabe zu geben.

Zentraler Anlaufpunkt ist der großzügige Gemeinschaftsbereich mit offener Wohnküche sowie angrenzender Ruhezone. Im Haus sind gerontopsychiatrische Fachkräfte im Einsatz. Eine Präsenzkraft ist ständig im Bereich anwesend, unterstützt die Bewohner und strukturiert gemeinsam mit ihnen den Tag.

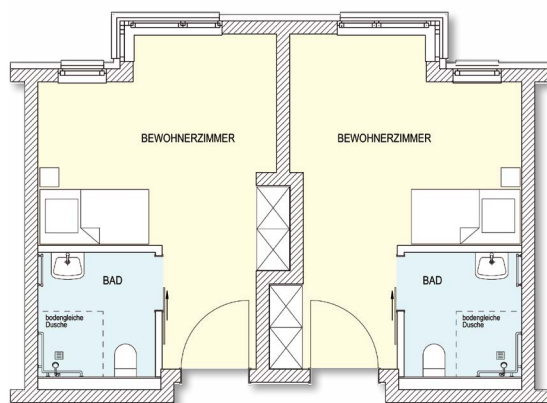
BEWOHNERZIMMER

Wir bieten insgesamt 60 Einzelzimmer, davon sind 8 Einzelzimmer in 4 Doppelappartements änderbar.

- Zimmergröße ca. 25m²
- Barrierefreies und behindertengerechtes Bad
- Hochwertige Ausstattung durch die Einrichtung:
 - Pflegebett
 - Nachtschrank
 - Eingebauter Kleiderschrank
 - Badezimmerschrank

Das Zimmer kann mit den eigenen Möbeln eingerichtet und gestaltet werden.

VIEL RAUM FÜR PRIVATES UND PERSÖNLICHES



WOHLFÜHLEN IN DER HAUSGEMEINSCHAFT

- Großzügiger Gemeinschaftsbereich mit zentraler Wohnküche und angrenzenden Rückzugs- und Ruhezone
- Großer hausgemeinschaftseigener Balkon
- Durchgängiges Farbkonzept zur besseren Orientierungshilfe
- Innovatives Beleuchtungskonzept
- Aufzug und zentrales Treppenhaus
- Behütender Garten der Sinne