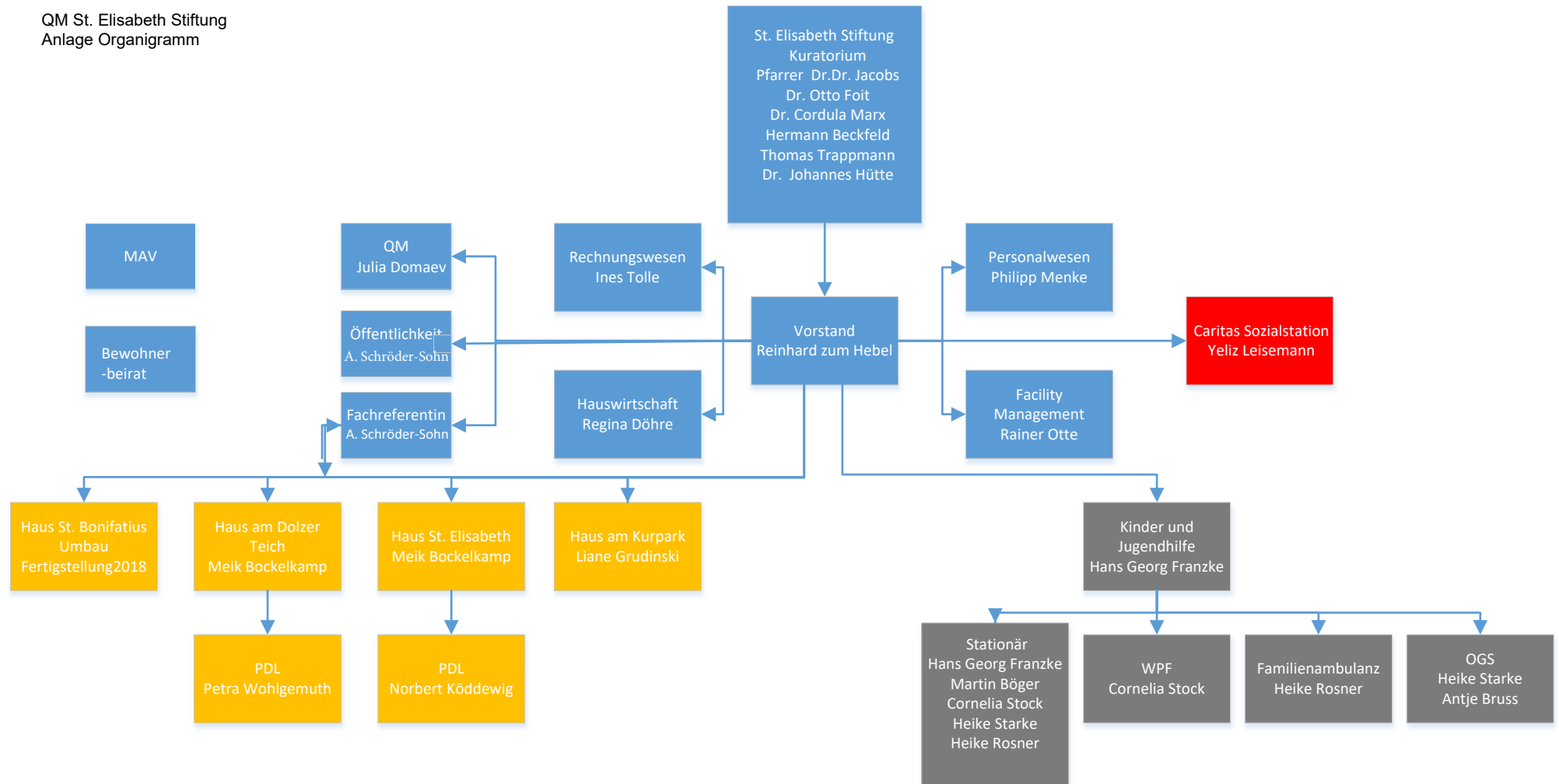


QM St. Elisabeth Stiftung
Anlage Organigramm



MAV: Mitarbeitervertretung
OGS: Offene Ganztagschule
QM: Qualitätsmanagement
WPF: Westfälische Pflegefamilien
PDL: Pflegedienstleitung

Organigramm 09.2018

Version 3
Geprüft und freigegeben 18.09.2018
von: R. zum Hebel