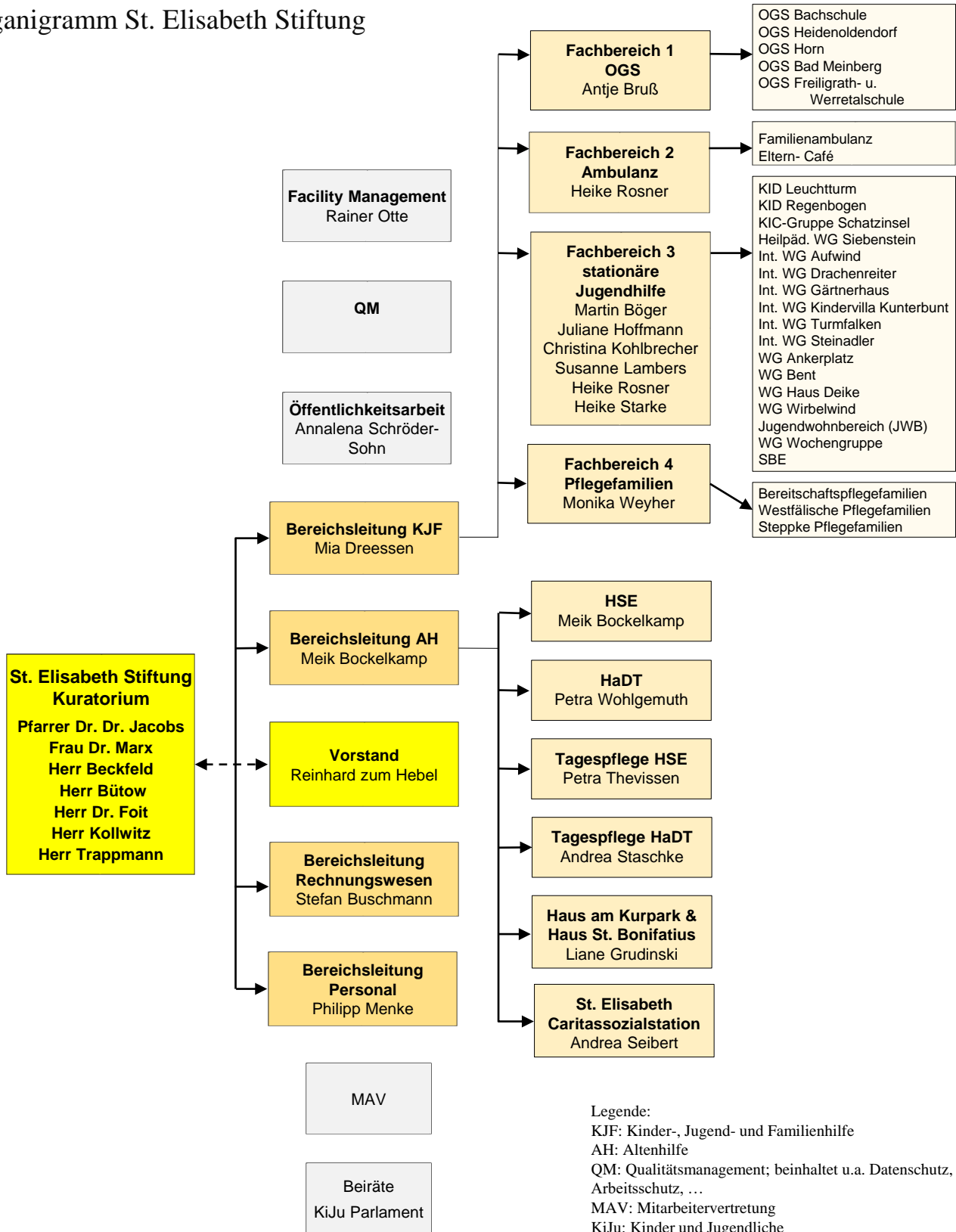


Organigramm St. Elisabeth Stiftung



- Legende:
- KJF: Kinder-, Jugend- und Familienhilfe
 - AH: Altenhilfe
 - QM: Qualitätsmanagement; beinhaltet u.a. Datenschutz, Arbeitsschutz, ...
 - MAV: Mitarbeitervertretung
 - KiJu: Kinder und Jugendliche
 - OGS: Offene Ganztagschule
 - HSE: Haus St. Elisabeth
 - HaDT: Haus am Dolzer Teich
 - WG: Wohngruppe
 - Int.: intensiv
 - Heilpäd.:Heilpädagogisch
 - SBE: sozial betreutes Einzelwohnen
 - KID: Kriseninterventions- und Diagnosegruppe
 - KIC: Kurzzeit-, Inobhutnahme- und Clearinggruppe

Version: 6		
Erstellt/geändert am: 21.03.2024 Von: C. Winter	Geprüft und freigegeben am: 21.03.2024 von: R. zum Hebel	Seite 1 von 1
Dateipfad: T:\QM System St. Elisabeth Stiftung\St Elisabeth Stiftung zentral\QM-Handbuch		