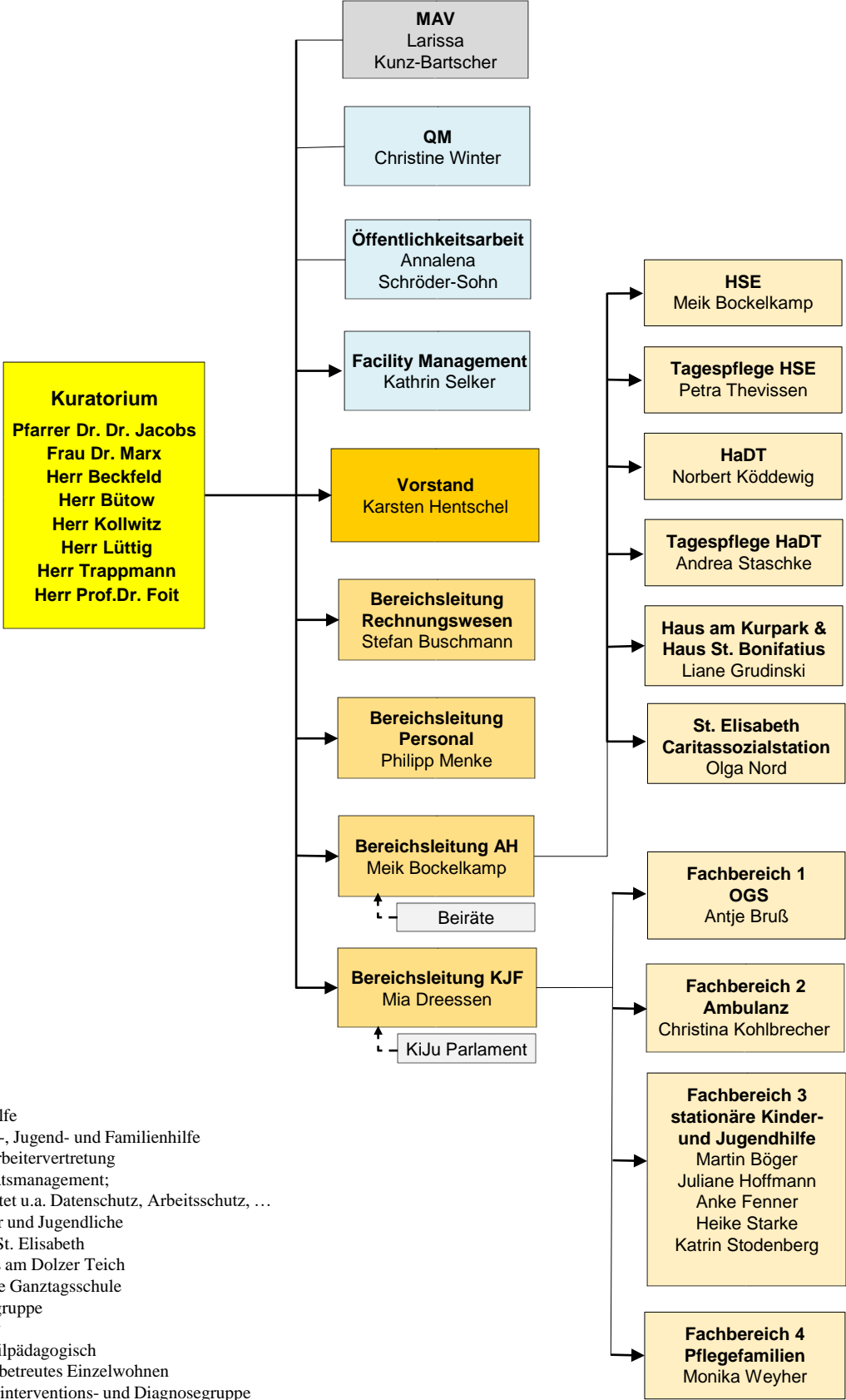


Organigramm St. Elisabeth Stiftung



Legende:
AH: Altenhilfe
KJF: Kinder-, Jugend- und Familienhilfe
MAV: Mitarbeitervertretung
QM: Qualitätsmanagement;
beinhaltet u.a. Datenschutz, Arbeitsschutz, ...
KiJu: Kinder und Jugendliche
HSE: Haus St. Elisabeth
HaDT: Haus am Dolzer Teich
OGS: Offene Ganztagsschule
WG: Wohngruppe
Int.: intensiv
Heilpäd.:Heilpädagogisch
SBE: sozial betreutes Einzelwohnen
KID: Kriseninterventions- und Diagnosegruppe
KIC: Kurzzeit-, Inobhutnahme- und Clearinggruppe

Version: 11		
Erstellt/geändert am: 08.12.2025 Von: C. Winter	Geprüft und freigegeben am: 17.12.2025 von: K. Hentschel	Seite 1 von 1
Dateipfad: T:\QM System St. Elisabeth Stiftung\St Elisabeth Stiftung zentral\QM-Handbuch		